

SONDA DE CARBONO COMBUSTOL

A Sonda de Carbono COMBUSTOL é utilizada em Fornos de atmosfera controlada onde há necessidade de controle preciso do potencial de carbono

- ✓ Tubo de proteção externo em liga de aço inoxidável refratário especial para utilização em atmosfera cementante
- ✓ Longa vida útil
- ✓ Compatibilidade total com quaisquer Sondas de Carbono existentes no mercado
- ✓ Faixa de operação de 0,1% a 1,50% de carbono
- ✓ Temperatura de trabalho de até 1050°C
- ✓ Sensor de Zircônia estabilizada com ítria
- ✓ Fornecimento com termopar tipo “k”, tipo “N” ou “S”
- ✓ Comprimento de 500mm a 1100mm
- ✓ Rosca de 1” NPT para conexão ao processo

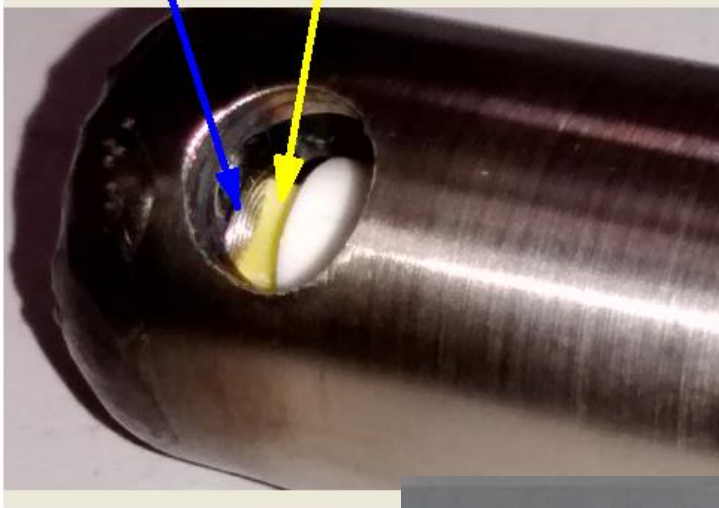


SONDA DE CARBONO COMBUSTOL



ELETRODO DE
PLATINA

CÉLULA DE
ZIRCONITA

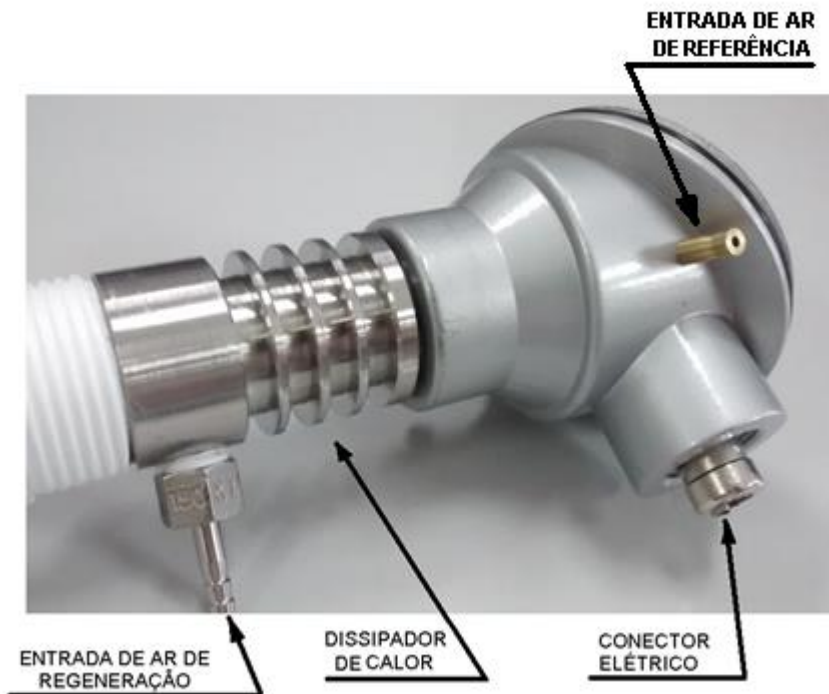


SENSOR



SONDA DE CARBONO COMBUSTOL

ORIFÍCIOS PARA RECIRCULAÇÃO
ADEQUADA DE ATMOSFERA



SONDA DE CARBONO COMBUSTOL



AR DE REFERÊNCIA

ELETRODO POSITIVO