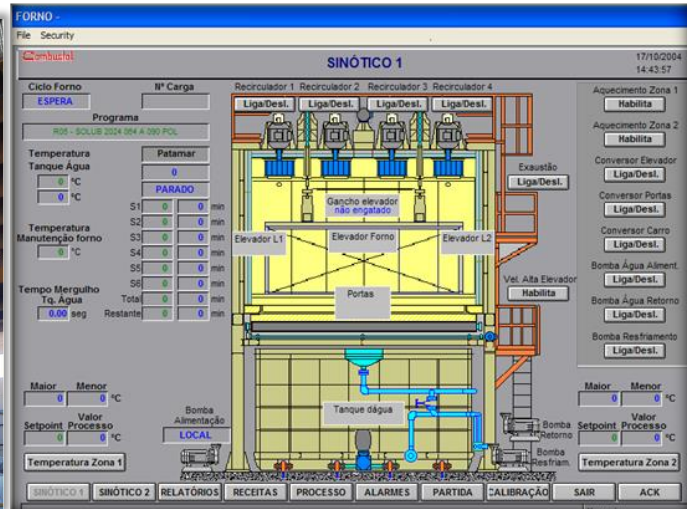


FORNO ELÉTRICO CAMPÂNULA FECP PARA TRATAMENTO TÉRMICO DE ALUMÍNIO

PROCESSOS

- ✓ SOLUBILIZAÇÃO
- ✓ ENVELHECIMENTO
- ❑ MOVIMENTAÇÃO VERTICAL DA CARGA POR MOTORREDUTOR COM CONTROLE PRECISO DE VELOCIDADE
- ❑ VENTILADORES DE ALTA VAZÃO
- ❑ CONTROLE TOTALMENTE AUTOMÁTICO POR CLP E SISTEMA SUPERVISÓRIO
- ❑ TANQUE DE ÁGUA MÓVEL
- ❑ Elementos de aquecimento em liga NiCr
- ❑ Revestimento térmico com fibra cerâmica
- ❑ Temperatura de Operação de até 600°C
- ❑ Atendimento às normas AMS2750 e CQI-9



Modelo	Dimensões internas			Potência	Capacidade de carga
	Largura	Compr.	Altura		
FECP	[mm]	[mm]	[mm]	[kW]	[kg]
150/600/240	1500	6000	2400	254	200
150/500/220	1500	5000	2200	300	500
150/600/250	1500	6000	2500	600	1000

Combustol Fornos Ind. e Com. Ltda
Rua Alberto Belesso, 590
13213-170 - Jundiá-SP
Tel. 55 11 3109 5915
vendas@combustol.com.br
www.combustol.com.br

OUTRAS DIMENSÕES SOB CONSULTA